

Faire ses armes dans une entreprise, puis bénéficier d'un soutien accordé aux preneurs de risques par les ORP avant de se lancer, tel est le parcours sans tache de Daniel Amrein. Ou comment créer son entreprise en suivant son idéal.

PME durable



Daniel, en 2008, une réorganisation interne vous oblige à quitter votre emploi : menace ou opportunité ?

Clairement une menace dans un premier temps. Puis, ma réflexion s'est tournée sur les moyens de transformer cette menace en opportunité. La genèse de mon projet de création d'entreprise démarre sur la base des 15 ans passés chez Switcher. Le but étant de retrouver la philosophie initialement développée par Robin Cornelius et dont je me suis imprégné.

La question très concrète qui s'est posée alors était de savoir quelle était la meilleure option pour retrouver cette même philosophie ? Mes premières recherches se sont orientées vers un rôle standard dans une entreprise existante (resp. d'un département d'intégrité par ex.) pour devenir le promoteur de ces valeurs au sein de l'entreprise.

Ce contexte ne s'est-il pas trouvé ?

A mon sens, les entreprises ne sont pas encore prêtes à investir un temps plein pour ce type de poste. Seules les multinationales peu-

vent se le permettre ou alors une PME dont le patron est un convaincu de longue date et qui décide de mettre les moyens pour intégrer ces notions dans son quotidien.

Mais il semble que ce type d'entrepreneurs soit encore perle rare.

C'est une question de coûts. Soyons pragmatique. L'investissement représente environ 200'000 francs par an et il faut considérer que tous les projets mis en œuvre n'ont pas un retour sur investissement immédiat. Dans ce contexte, la taille critique de l'entreprise est primordiale.

Est-ce sur ce constat que vous décidez de lancer votre propre société de conseils en développement durable ?

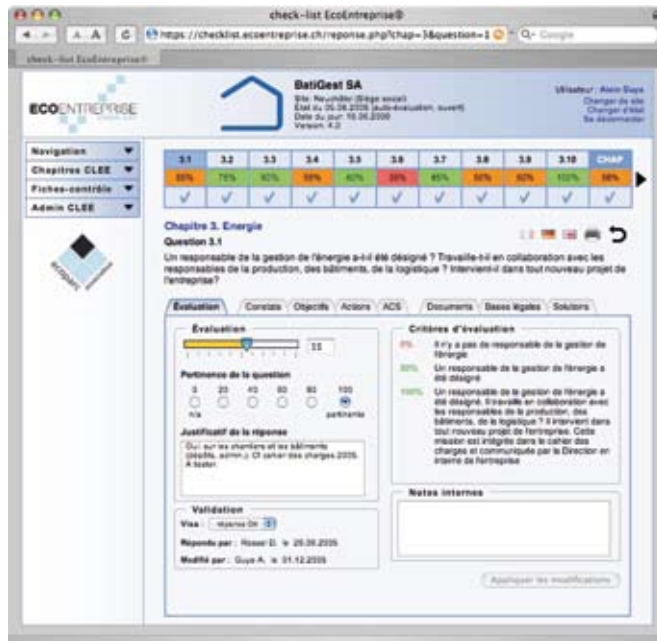
Une période de pause m'a permis une réflexion profonde. Pour l'anecdote, le premier jour, je l'ai consacré à une journée entière en raquettes à neige, qui a été suivi d'une semaine de grippe... Je dois préciser que j'avais également la chance d'avoir quelques mois devant moi pour mettre en place cette structure sans souci d'ordre matériel.

Interview de Daniel Amrein

PME Durable: un nouvel acteur dans le paysage vaudoise Gradué 1991

<http://www.pme-durable.ch/>

Par Christophe Fischer christophe.fischer@gradueshec.ch



PME durable

soutien à l'activité indépendante (SAI) d'une durée d'environ 4 mois. Durant cette période, le futur entrepreneur bénéficie :

- de la libération de l'obligation de faire des offres d'emploi ;
- d'une offre de formation et de cours spécialisés (BP, gestion en général, coaching personnalisé) ;
- d'une possibilité d'obtenir un cautionnement, sous réserve d'acceptation de son dossier.

A la fin de ce délai de préparation et si la personne se lance, son délai cadre est prolongé de 2 ans. Cela signifie que, si l'aventure devait tourner court, un retour au chômage serait possible et ceci aux conditions de son emploi précédent, un filet de sécurité non négligeable.

Votre parcours à HEC vous a-t-il préparé à ce rôle ?

Peu. Mon MBA m'a davantage apporté son lot d'expériences à travers des projets d'entrepreneurs. Je regrette quelque peu que HEC

ne se profile pas davantage comme un pôle d'innovation, par exemple en se rapprochant de l'EPFL pour faire émerger les jeunes pousses de demain. Certaines HES – dont celle de Sierre où j'enseigne à mi-temps – me semblent plus dynamiques dans ce domaine.

Votre vision à moyen terme ?

Que les aspects de développement durable se disséminent dans les entreprises... et que 'PME-Durable' obtienne une reconnaissance de ses activités. A une plus large échelle, notre réseau se verrait bien créer un incubateur fédérant des entreprises sociales et solidaires. Ce serait un beau projet, pourquoi pas à Vevey, ville très dynamique sur cette thématique à enjeu planétaire.



Impact	Titre	Influence	Maturité	Surveillance	Traité	Processus/Acte	Resp.	Vale
▲▲▲	Chantiers: Circulation	100%	+	+		Général	Parico G.	✓
▲▲▲	Centres à béton: décontamination incomplète	80%	+	+	✓	Général	Hugo B.	✓
▲▲▲	Chantiers: Échafaudages, travaux en hauteur, boules	100%	+	+	✓	Général	Marguin C.	✓
▲▲▲	Chantiers: boules	100%	+	+		Général	Parico G.	✓
▲▲▲	Chantiers: Manutention	100%	+	+	✓	Général	Parico G.	✓
▲▲▲	Chantiers	100%	+	+		Général	Marguin C.	✓
▲▲▲	Chantiers: Manutention	100%	+	+		Général	Marguin C.	✓
▲▲▲	Chantiers: Manutention	100%	+	+		Général	Marguin C.	✓
▲▲▲	Chantiers: Coffrage	100%	+	+		Général	Marguin C.	✓
▲▲▲	Chantiers: Travaux de montage, coulage, sciage	100%	+	+	✓	Général	Marguin C.	?
▲▲▲	Chantiers: Travaux de plâtrage, sciage, meulage, serrage...	100%	+	+		Général	Marguin C.	✓
▲▲▲	Chantiers: Pose de revêtements bitumineux	100%	+	+		Général	Marguin C.	✓
▲▲▲	Travaux sur sites sensibles: fuites d'hydrocarbures (machines de chantier)	100%	+	+	✓	Général	Marguin C.	✓
▲▲▲	Déchets industriels	100%	+	+		Gestion du déchet	Dani B.	?
▲▲▲	Gestion des matériaux terreux	100%	+	+	✓	Logistique	Hugo B.	✓

EcoEnterprise check-list®

https://checklist.ecoentreprise.ch/objectifs.php?lang=en

EcoEnterprise check-list®

ECOENTREPRISE

BatiGest SA
 Site: Neuchâtel (Siège social)
 State of 05.08.2005 (self-assessment, open)
 Today's date: 16.08.2006
 Version: 4.0

User: Alain Guye
 Change site
 Change state
 Disconnect

Objectives

Filter by: situation: All, deadline: All, person in charge: All, chapter: All, process: All

Situation	Objective	Deadline	Chapter	Process/site	Person in charge	Visa
☹	Diminuer consommation d'eau de 30% / Fr CA	12.2005	Water	Gestion des chantiers	Panico G.	✓
☺	Obj. permanent: Zéro accident	05.2006	Projects - build. sites	Gestion des chantiers	Mangiolo C.	✓
☺	Zéro pollutions	08.2006	Water	Pistes de chantier	Rey E.	✓
☺	Filtres à particules sur toutes les machines à fin 2006	08.2006	Air	Logistique	Mangiolo C.	✓
☺	Transparence	09.2006		Management	Hugo B.	✓
☺	Diminuer la production de déchets de 20% (indice 2004)	10.2006	Waste	Gestion des chantiers	Mangiolo C.	✓
☹	Nuisances: zéro plaintes	11.2006	Noise	Gestion des chantiers	Mangiolo C.	✓
☹	Diminuer la consommation d'énergie au dépôt de 20%	01.2007	Energy	Gestion du dépôt	Hugo B.	✓

+ Add an objective